

# INKLUSION



positiv  
opgave adfærd  
forældre børn  
fælles forventet  
fællesskab  
inklusion  
ansvar pædagogik  
positive tolerance på  
anerkendelse deltage  
meningsfuldt Struer  
skole

# Parkskolen

# Inklusion på Parkskolen

Hvad betyder inklusion og hvilken betydning har det for Parkskolen?

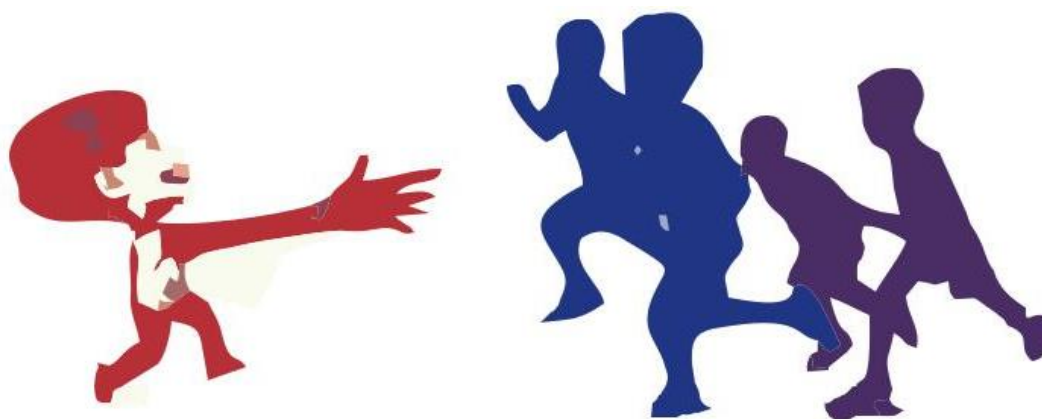
## Definitionen på inklusion

Inklusion betyder at medtage noget som en del af en helhed. Når vi taler om børn og skole, handler inklusion om, at alle børn bliver en del af folkeskolens fællesskaber.

Helt overordnet handler det i skolesammenhænge om, at børn med særlige behov indgår naturligt i fællesskabet med alle andre børn. Den pædagogiske tilgang er, at mennesker udvikler sig i fællesskaber, og at vi alle har brug for hinanden for at udvikle os til hele mennesker.

Vi ønsker at forfølge et stærkt pædagogisk virkemiddel, der i nogen sammenhænge beskrives som "ikoner i egne rækker". Det er i spejlingen i andre mennesker, at vi forstår, hvad der er rigtigt og forkert. De gode eksempler forfølges, og vi tager ved lære af hinanden.

Kort sagt indebærer inklusion: Rummelighed, retten til forskellighed, tolerance og anerkendelse. Inklusion som pædagogisk retning indebærer: Retten til at være deltager, særlig opmærksomhed over for børn med særlige behov og at man som professionel har ansvaret for, at alle børn må og skal deltage meningsfuldt. Det samme gælder i børnenes fritid.



## Økonomi og inklusion

Omlægningen af praksis til en mere inkluderende pædagogik, skal ses i lyset af de stærkt stigende udgifter til det specialiserede område, og for at vende en udvikling, hvor flere og flere børn bliver udskilt til specialskoler og -institutioner. De stigende udgifter til det specialiserede område har haft den betydning, at der er flyttet mange økonomiske og menneskelige ressourcer ud af normalområdet.

Struer Kommune har, som udgangspunkt, ikke indført en inkluderende praksis for at spare penge, men for at få hold på udgiftsstigningerne. Økonomien til at løse den inkluderende udfordring er ført ud til skolerne.



## Pædagogisk praksis

Ved enhver henvendelse til et barn omkring ønsker til adfærd, skal der ske en vejledning til barnet om, hvordan den forventede positive adfærd er. Når barnet er vidende om, hvad forventet adfærd er, bliver det muligt for barnet at efterkomme ønsket. Den positive vejledning af børn virker. Det vi også ved er, at "skæld ud" ikke virker. Dette vil være et blandt mange pædagogiske tiltag i den løbende udvikling af en ny pædagogik; "Positiv Pædagogik på Parkskolen".



Skole og forældre skal sammen sørge for, at: "Alle børn får et godt skoleliv". Det er et fælles ansvar og en fælles opgave – også når det driller!

## **Inklusion i Struer**

Ved inkluderende og tværfaglige indsatser, en kommunal inklusionspolitik, efteruddannelse af lærere og pædagoger samt inklusionsrådgivning- og vejledning, er målet, at langt flere børn og unge skal forblive i nærmiljøet. Målsætningen er, at alle får de bedste muligheder for at trives og udvikle sig, både fagligt, socialt og som en del af et givende fællesskab.

Vi skal alle sammen være her. Der er plads til alle i folkeskolerne i Struer.

## **Inklusion på Parkskolen**

Alle skoler i Struer Kommune er nu i gang med at indføre en pædagogisk praksis, der skal bære op om en inkluderende dagligdag. For at få dette til at lykkes, er der i særlig grad brug for forældrestøtte og forståelse – specielt når det driller, og skolens ansatte bliver udfordret i hverdagen. Det kan KUN lykkes, når forældrene engagerer sig i alle børnenes ve og vel i klassen. Fagkundskaben fortæller os, at det tager to til tre år at indføre en ny pædagogisk praksis. På Parkskolen har vi valgt at lægge os op ad teorierne omkring en anerkendende tilgang og at tage fra de forskningsbaserede metoder – og gøre dette til vores pædagogik.

Vores rådgivende organer, Pædagogisk Psykologisk Rådgivning mf., vil langt oftere end nu, være ude på skolerne for at være til rådighed, der hvor tingene sker. Det er tanken, at alle skolernes hjælpetropper skal være tilgængelige for både de pædagogiske kræfter og hjælpe i situationer direkte på klassen, eller med den enkelte elev.

## **udfordre**

**tillid**

**tale frit**

**lytte**

**læring**

**processen**

**løsningsmodeller**

## **Inklusion og fællesskabet**

Inklusion giver dermed en ændret tilgang i forhold til konkurrerende syn på verden: Fra udsatte børn til børn i udsatte positioner (et opgør med barnet som problematisk), barnet bør ikke isoleres fra sin sociale sammenhæng, barnet skal indgå i et netværk af sociale relationer, hvor skolen og hjemmet danner rammerne for barnet.

Tilgangen er dog ikke helt uproblematisk. Pædagogisk stilles vi over for den udfordring, at fællesskabsfølelsen i en gruppe udfordres, når et nyt barn – og måske endda et barn, der skiller sig ud – træder ind. Lykkes inklusion i en klasse, kan inklusion give tryghed – en tryghed, der leder til mestring af relationer. Vi skal være sammen med forskellige typer af mennesker hele livet igennem. Verden er ikke som "jeg"! Vi skal i fællesskabet finde en løsning, der er god for os alle – inklusion er et rigtig godt bud på hvordan.

## **Styrkelse af normalundervisningen**

Inklusion er vejen til en styrket almenundervisning OG en styrket almenundervisning er vejen til inklusion. Foranstående dobbelthed er vigtig at holde sig for øje. Vi kan opnå begge dele, når alle voksne omkring børnene er anerkendende og tolerante overfor forskellighed. Vejen for normalitet er bred. Inklusion foregår først og fremmest i klasserummet, og det er her der i særlig grad skal arbejdes med at få det til at lykkes.

Inklusion handler selvfølgelig om de børn, der i dag er i specialtilbud, men i lige så høj grad handler det om at arbejde målrettet med de børn, der allerede er på Parkskolen nu, og som er i fare for at blive udskilte og isolerede.



## Fællesskabet

For at vi kan skabe stærke kammeratlige bånd mellem børnene og gode relationer de voksne imellem, er skole/hjem-samarbejdet en vigtig faktor. I særlig høj grad har det en virkning, når skolen får den positive omtale og opbakning i hjemmet, som vi har brug for, til støtte for skolens arbejde.



Hjem/hjem-samarbejdet vil vi gerne slå et ekstra slag for. Inklusion foregår ikke kun på skolens område. Skolen og børnene har brug for, at alle forældre går aktivt og helhjertet ind i den inkluderende og anerkendende tankegang. Med den direkte kontakt og den naturlige kommunikation og medvirken, forældrene i klassen imellem, så kommer vi i mål.



Skoler kan ikke løse alle samfundets udfordringer, men vi hjælper gerne. Det er skolens forskellige fællesskaber, der skal bære inklusionen.

Park Allé 2 - 7800 Struer  
 www.parkskolen-struer.dk  
 parkskolen@struer.dk

